

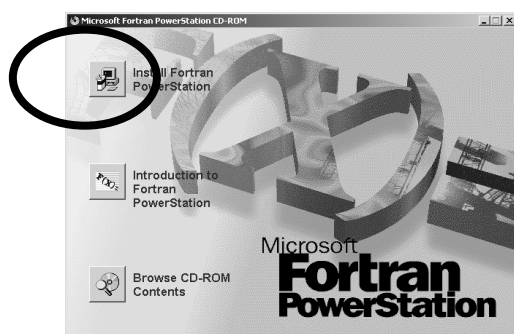
Εγκατάσταση της Εφαρμογής Compaq Visual Fortran®

Η εφαρμογή μπορεί να εγκατασταθεί σχεδόν σε όλους τους Η/Υ νέας & παλαιότερης γενιάς, καθώς απαιτεί σαν ελάχιστο Η/Υ & S/W τα παρακάτω:

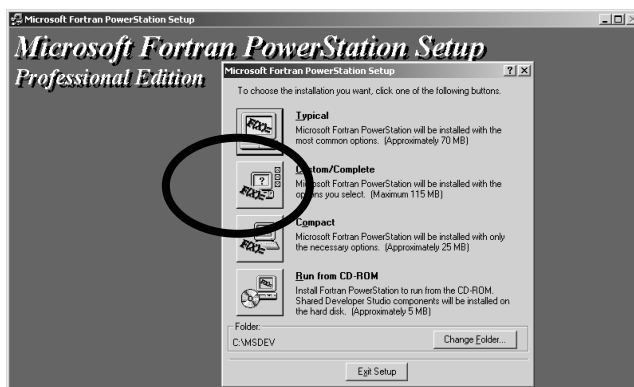
- Επεξεργαστή 386 (και άνω).
- Λειτουργικό Windows 95 (και άνω).
- Μνήμη 16Mb (και άνω).
- Χώρο στο Δίσκο 75Mb (και άνω).
- Οθόνη VGA
- Mouse

Οι παραπάνω ελάχιστες απαιτήσεις πληρούνται από οποιονδήποτε Η/Υ που βλέπουμε να κυκλοφορεί σήμερα.

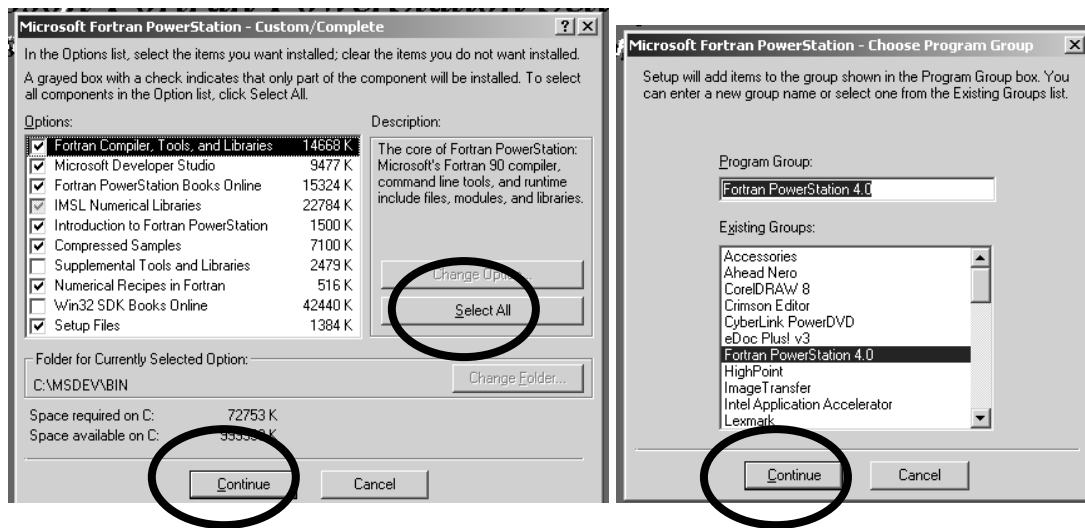
Η εγκατάσταση του πακέτου γίνεται από το Autorun του CD ή εκτελώντας το πρόγραμμα **Setup.exe**.



Η πλήρης εγκατάσταση γίνεται με την επιλογή 'Custom/Complete' installation.



Στη συνέχεια επιλέγουμε 'Select All'. Στις άλλες επιλογές αφήνουμε ότι προτείνει το πρόγραμμα εγκατάστασης.



Μετά το τέλος της εγκατάστασης, το πρόγραμμα βρίσκεται στο μενού:

Start > All Programs > Compaq Visual Fortran 6 > Developer Studio

Μπορούμε επίσης να αντιγράψουμε στην επιφάνεια εργασίας το αντίστοιχο εικονίδιο για ευκολότερη κλήση του προγράμματος.

